



IFTER **EQU**

**DOKUMENTACJA**

Rejestratory HikVision i TruVision

04-01-19

# 1. Tworzenie integracji


## A) Informacje ogólne

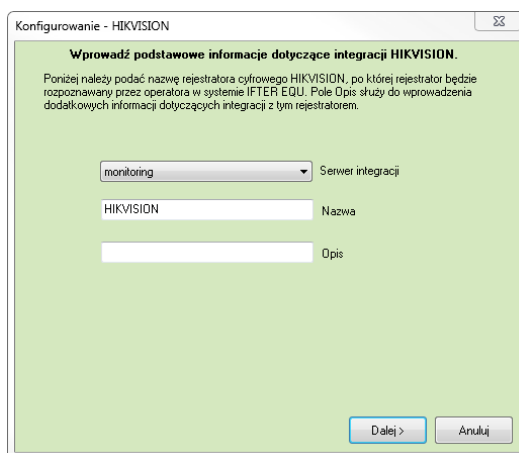
Tworzymy integrację ustawiając:

- serwer integracji;
- nazwę integracji;
- adres IP rejestratora;
- numer portu: 8000;
- dane logowania do rejestratora.

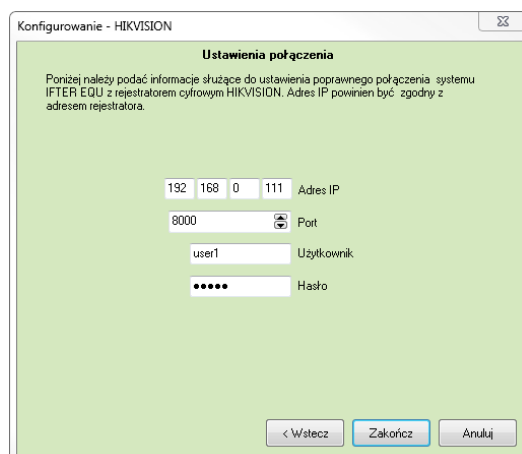
W przypadku rejestratora TruVision we właściwościach integracji zmieniamy typ połączenia na TruVision.


## B) Instrukcja tworzenia integracji

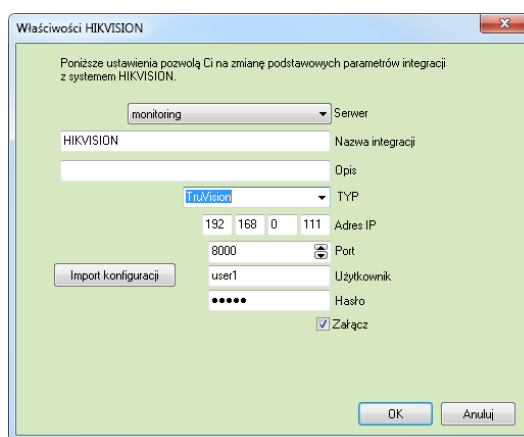
- uruchamiamy program **EQU**;
- wybieramy zakładkę **Start** → **Eksplorator** ;
- w drzewku EQU wybieramy **Integracja**;
- w górnej części programu wybieramy **Dodaj**  ;
- wybieramy integrację **HIKVISION**;
- klikamy **Dalej >**;
- w kolejnym oknie wybieramy **Serwer integracji**;
- nazwę integracji **HIKVISION** możemy pozostawić bez zmian lub zmienić na inną natomiast pole **Opis** może zawierać dowolny tekst, lub pozostać puste;



- klikamy **Dalej >**;
- w kolejnym oknie wpisujemy:
  - **Adres IP** rejestratora,
  - **Port** do komunikacji z rejestratorem ustawiany na 8000,
  - **Użytkownik** – wpisujemy login użytkownika rejestratorami,
  - **Hasło** – wpisujemy hasło użytkownika rejestratora,



- klikamy **Zakończ**;
- W przypadku rejestratora **TruVision** zmieniamy typ połączenia na **TruVision**;
  - w drzewku EQU wybieramy **Integracja** → **Nazwa integracji** (np.: **TRUVISION**),
  - w górnej części programu wybieramy **Właściwości** ,
  - opcję **TYP** zmieniamy na **TruVision**,



- zatwierdzamy zmianę przyciskiem **OK**.

## 2. Nawiązanie połączenia z rejestratorem


- Upewniamy się, że prawidłowo podłączyliśmy rejestrator do komputera i urządzenia się „pingują”;
- Po dodaniu integracji należy wyłączyć i włączyć **EQU** aby nawiązać połączenie z rejestratorem;
- Możemy upewnić się, że połączenie rejestratora z EQU jest nawiązane odszukując odpowiednią informację w logach:
  - wchodzimy do katalogu C:\IfterLog otwieramy plik tekstowy z dzisiejszą datą,
  - W przypadku poprawnego nawiązania połączenia powinna wystąpić tam informacja, że nawiązano połączenie z rejestratorem:

data godzina: minuta: sekunda, Nawiązano połączenie z rejestratorem Typ rejestratora: Nazwa integracji

(np.: 09.08.2017 20:07:50, Nawiązano połączenie z rejestratorem TruVISION: TRUVISION)


### 3. Import konfiguracji

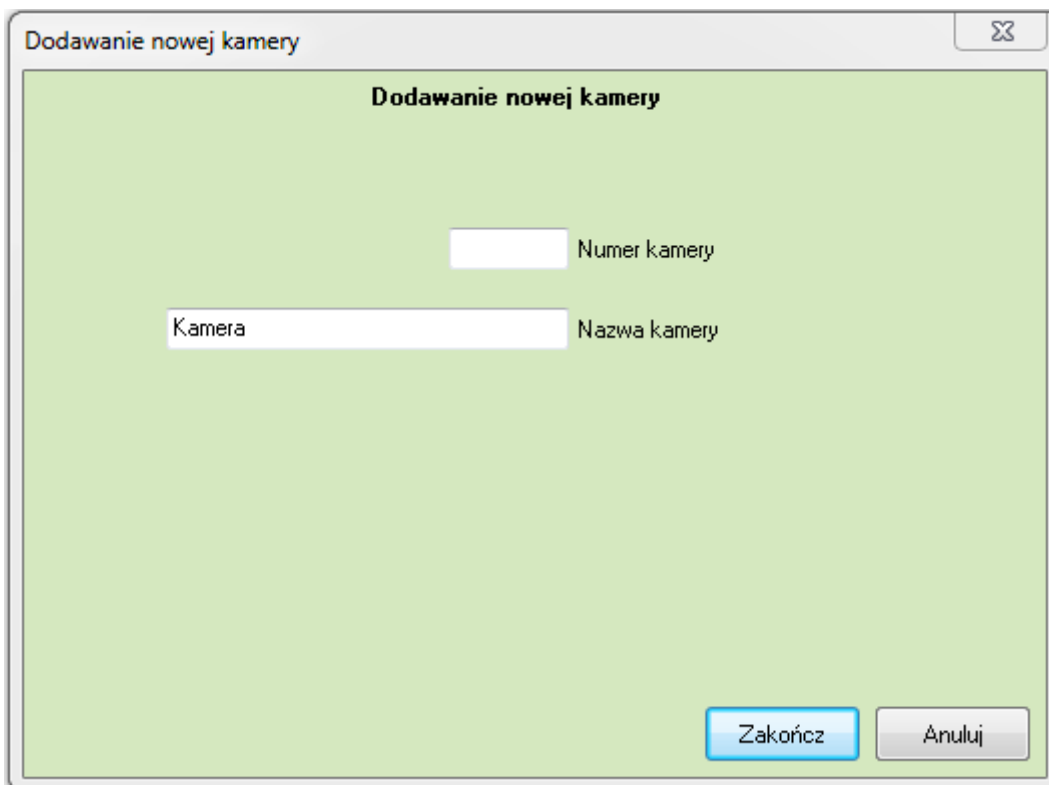
Jeśli połączenie EQU z rejestratorem jest nawiązane możemy zaimportować konfigurację:

- wybieramy zakładkę **Start** → **Eksplorator**;
- w drzewku EQU wybieramy **Integracja** → **Nazwa integracji (np.: HIKVISION)**;
- w górnej części programu wybieramy **Właściwości** ; 
- wybieramy przycisk Import konfiguracji;
- zatwierdzamy przyciskiem **OK**.

### 4. Elementy systemu - Kamery


#### A) Dodawanie kamer

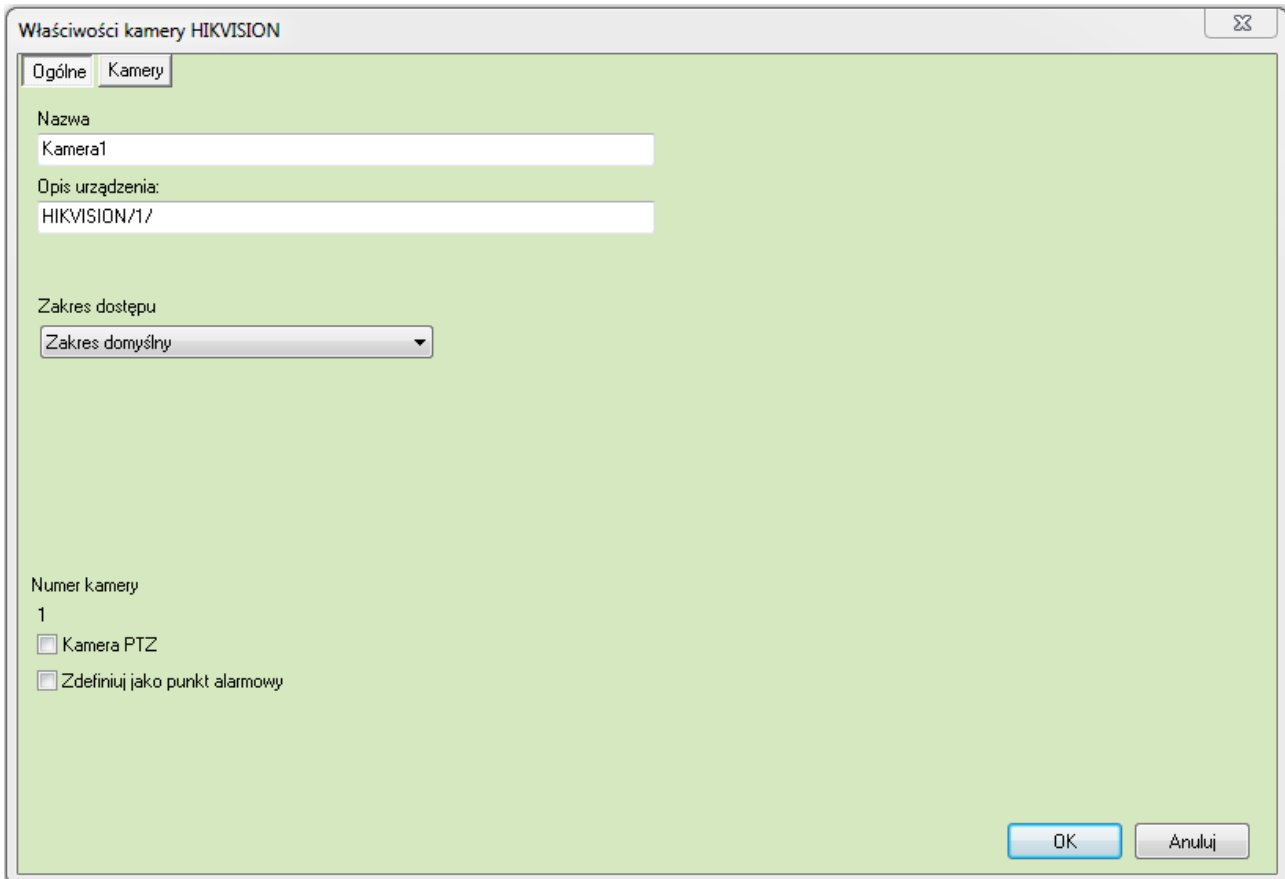
- Z listy wybieramy integrację **HIKVISION** lub **TRUVISION** i rozwijamy kolejną gałąź drzewka;
- Przechodzimy do kolejnej gałęzi **Kamery**;
- Z górnego paska menu wybieramy przycisk **Dodaj**  ;
- Wyświetli się nowe okno :



- W tym miejscu podajemy numer kamery i nazwę kamery. Klikamy przycisk **Zakończ**.

## B) Właściwości kamer

- Aby wejść we właściwości kamer należy użyć przycisku **Właściwości** z górnego paska menu  ;
- Otworzy się okno właściwości:



Właściwości kamery HIKVISION

Ogólne Kamery

Nazwa  
Kamera1

Opis urządzenia:  
HIKVISION/1/

Zakres dostępu  
Zakres domyślny

Numer kamery  
1

Kamera PTZ

Zdefiniuj jako punkt alarmowy

OK Anuluj

**Nazwa** – nazwa kamery;

**Opis urządzenia** – opis urządzenia przy;

**Zakres dostępu** – zakres dostępu urządzenia;

**Numer kamery** – nadany przez użytkownika numer kamery;

**Kamera PTZ** – opcję tę zaznaczamy w przypadku gdy daną kamerą można sterować;

**Zdefiniuj jako punkt alarmowy** – czy urządzenie ma zostać zdefiniowane jako punkt alarmowy.