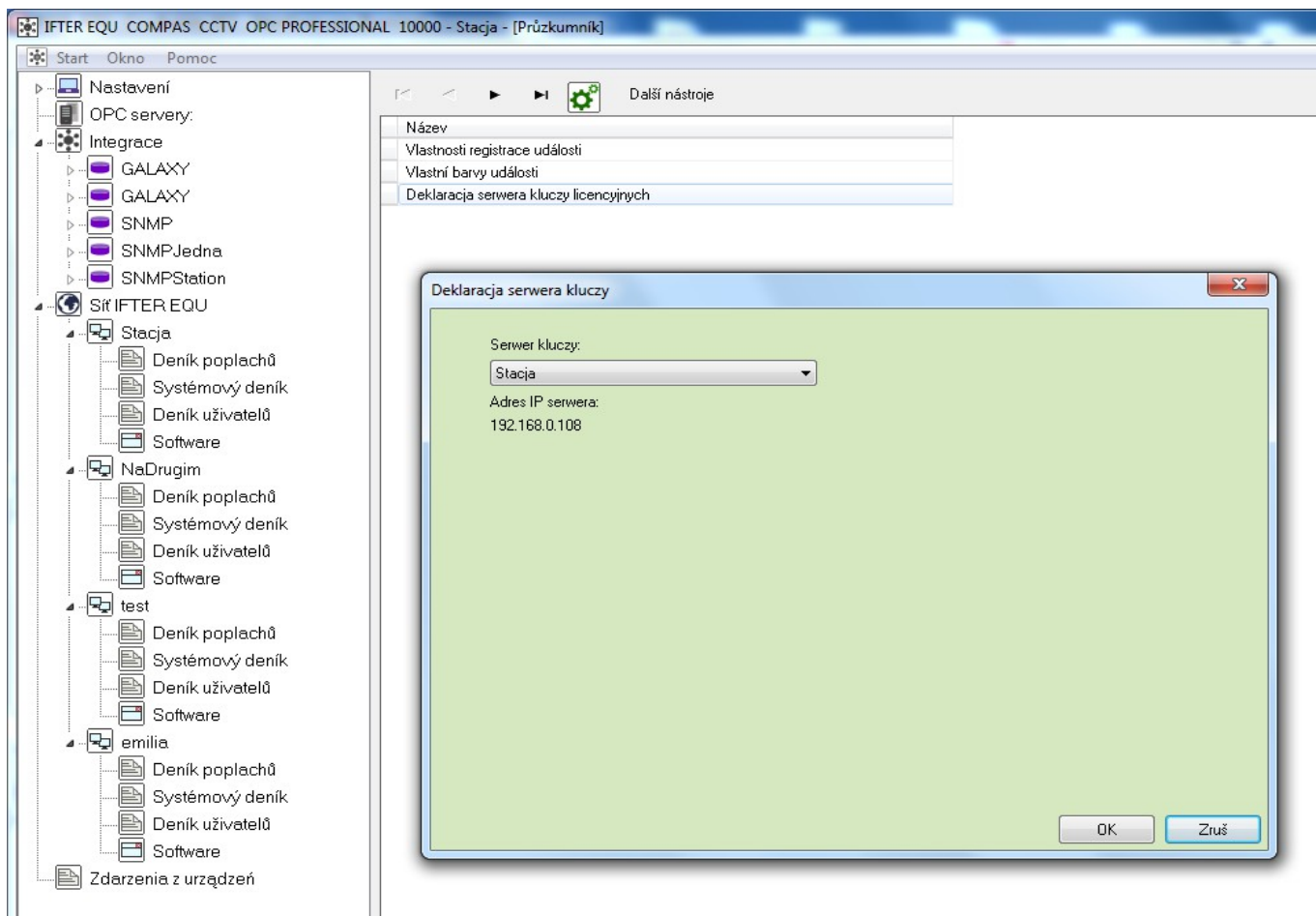
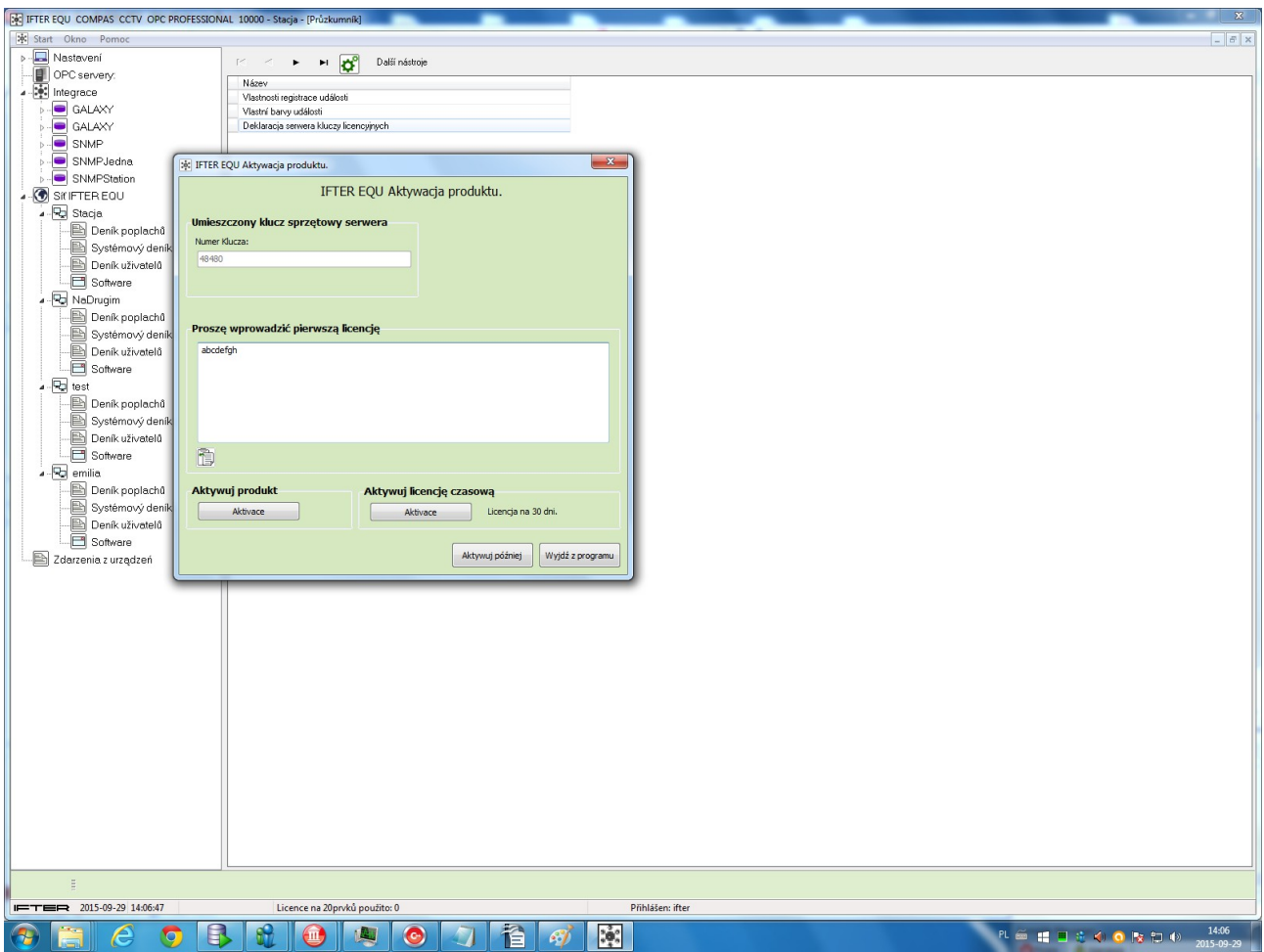


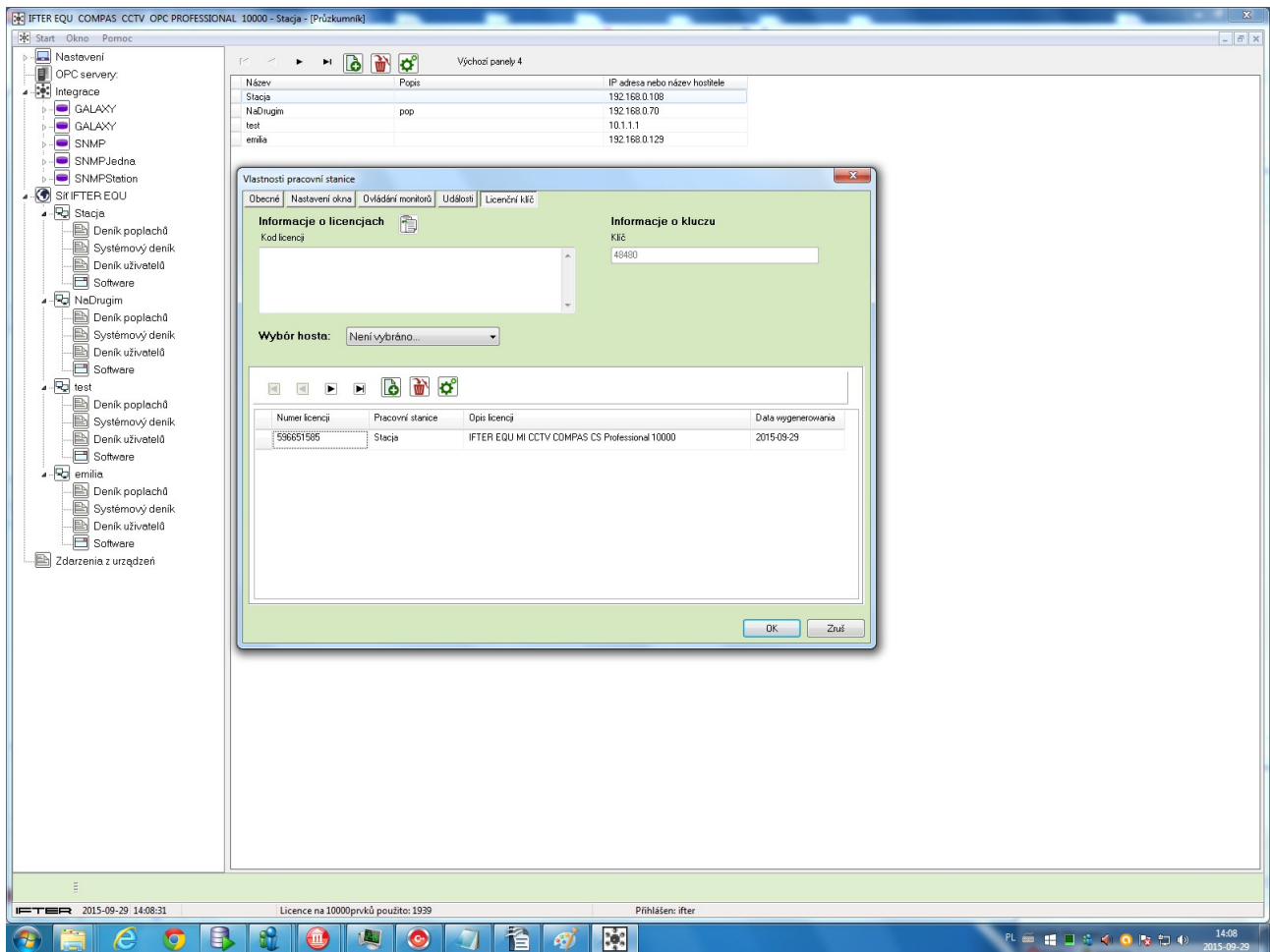
1. Uruchomienie EQU po raz pierwszy - wejście we właściwości i ustalenie serwera licencji - wybranej stacji roboczej.



2. Powinno pojawić się okno wprowadzenia licencji.

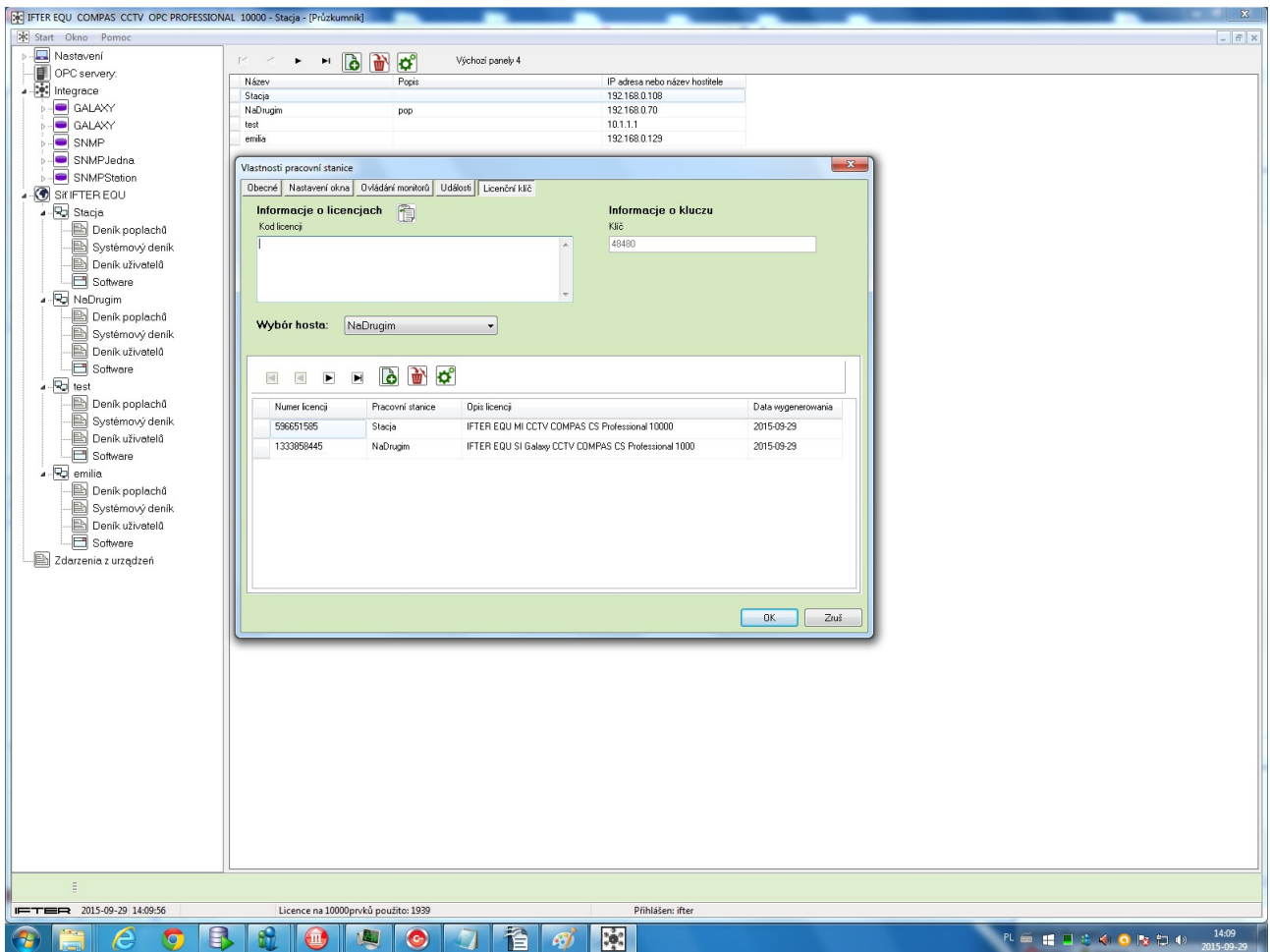


3. Należy wprowadzić licencję - serwera i kliknąć aktywuj produkt



4. Następnie na serwerze licencji wejść we właściwości stacji roboczej i poddawać kolejne licencje - dla każdej ze stacji roboczych.

5. Zostaną generowane licencje czasowe dla każdej z podanych licencji na 5 dni.



. W przeciwnym razie wygenerowana zostanie licencja czasowa na podstawie licencji serwera licencji.

Należy uruchomić ponownie system oraz stacje robocze.

6. Dodatkowo można zobaczyć właściwości licencji pod przyciskiem

